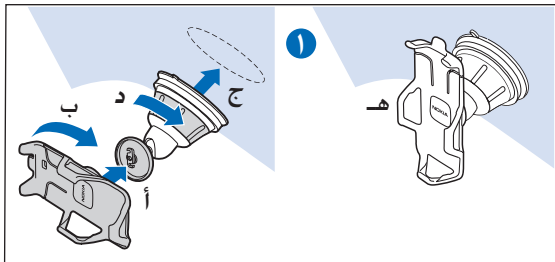
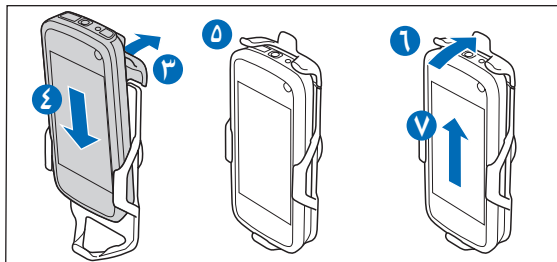
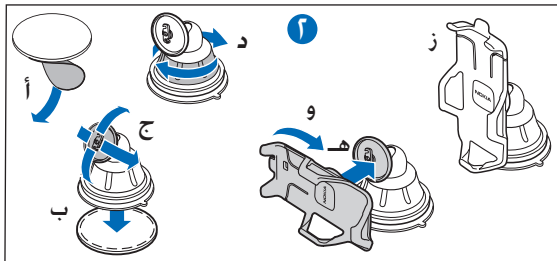
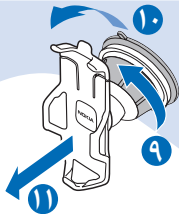
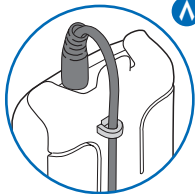


الحامل سهل التركيب HH-20 و CR-119 من Nokia







تجارية أو علامات تجارية مسجلة لشركة
Nokia Corporation.

حقوق النشر والطبع © 2010 Nokia.
جميع الحقوق محفوظة.

Nokia و Nokia Connecting People وشعار
Nokia Original Accessories هي علامات

مقدمة

يرجاء قراءة هذا الدليل بعناية قبل تركيب
المنتج واستخدامه.
قد يحتوي هذا الجهاز على أجزاء صغيرة. لذا
احفظها بعيداً عن متناول الأطفال.

يعتبر الحامل سهل التركيب HH-20 من
Nokia عبارة عن أداة تثبيت تتيح لك تثبيت
حامل الهاتف المحمول المتوافق بزجاج السيارة
الأمامي أو لوحة قيادة السيارة باستخدام لوحة
لاصقة اختيارية.

تعليمات عامة خاصة بالسلامة

تُستخدَم في تشغيل السيارة (مثل، الوسائد
الهوائية) أو يعيقان مجال الرؤية أثناء القيادة.
تأكد من عدم سد نشر الوسائد الهوائية أو
إعاقتها بأيّة طريقة.
تأكد من عدم تثبيت أداة التثبيت أو حامل
الهاتف المحمول في مكان قد تحكّ به عند
حدوث حادث أو تصادم.

يجب الالتزام بكافة القوانين المحلية. لا تستخدم
الهاتف يدوياً أثناء قيادة السيارة. تذكر أن
السلامة على الطريق تأتي أولاً. قم بتشغيل أداة
التثبيت أو حامل الهاتف المحمول فقط عندما
يكون ذلك آمناً في كافة ظروف القيادة.
عند تثبيت أداة التثبيت أو حامل الهاتف
المحمول، تأكد أنهما لا يتداخلان أو يعيقان
أنظمة التوجيه أو المكابح أو أية أنظمة أخرى

وكذلك تضعف قوة الالتصاق في كل منهما إذا تجاوزت درجة الحرارة +٧٠ درجة مئوية (١٦٠ درجة فهرنهايت).

عند تثبيت حامل الهاتف المحمول، تأكد من ظهور شاشة جهاز الهاتف المحمول بوضوح للمستخدم. وحفاظاً على سلامتك، قم بتركيب حامل الهاتف المحمول في الوضع الرأسي.

تأكد بصفة دورية أن قذح الامتصاص الموجود أسفل أداة التثبيت مثبت بإحكام في زجاج السيارة الأمامي أو لوحة القيادة، وخاصة عند حدوث تغييرات كبيرة في درجة الحرارة المحيطة.

لا تترك أداة التثبيت داخل السيارة معرضة لضوء الشمس المباشر أو في درجة حرارة زائدة. قد تتلف أداة التثبيت وقذح الامتصاص

التركيب بزجاج السيارة الأمامي

تركيب أداة التثبيت بزجاج السيارة الأمامي

قبل تركيب أداة التثبيت بزجاج السيارة الأمامي، حدد سطح تركيب آمنًا على الزجاج، ثم قم بتنظيفه تنظيفًا شاملاً بمنظف زجاج ومنشفة تنظيف نظيفة. إذا كانت درجة الحرارة المحيطة أقل من +١٥ درجة مئوية (٦٠ درجة فهرنهايت)، فقم بتدفئة مكان التثبيت وقذح الامتصاص بعناية مستخدمًا جهاز تجفيف شعر حتى يتسنى التثبيت بإحكام بزجاج السيارة

تركيب الحامل بأداة التثبيت

لتركيب حامل الهاتف المحمول بأداة التثبيت، أدخل المزلاج الموجود بأداة التثبيت في الفتحة الموجودة في الجزء الخلفي من الحامل (انظر الخطوة ١ أ في بداية هذا الدليل). أدر الحامل باتجاه عقارب الساعة بدرجة ٩٠ درجة تقريبًا حتى يستقر في مكانه (١ ب).

لفك الحامل من أداة التثبيت، قم بإدارته في اتجاه عكس عقارب الساعة.

لفك قدح الامتصاص من زجاج السيارة، أدر الحلقة الموجودة بأداة التنبئ عكس اتجاه عقارب الساعة (٩)، ثم اسحب الرباط الموجود على حافة قدح الامتصاص (١٠)، واسحب الحامل مع أداة التنبئ من على زجاج السيارة (١١).

الأمامي. تأكد من عدم تدفئة زجاج السيارة الأمامي بطريقة زائدة لتجنب تلفه. اضغط على قدح الامتصاص الخاص بأداة التنبئ برفق في مواجهة زجاج السيارة الأمامي (١ ج)، ثم أدر الحلقة الموجودة بأداة التنبئ باتجاه عقارب الساعة (١ د) لإنشاء فراغ بين قدح الامتصاص وزجاج السيارة الأمامي. تأكد من تثبيت أداة التنبئ بإحكام (١ هـ).

التركيب بلوحة القيادة

اضغط على قدح الامتصاص الخاص بأداة التنبئ في مواجهة اللوحة (٢ ب). أدر المزلاج الموجود بأداة التنبئ إلى الموضع المطلوب (٢ ج). أدر الحلقة الموجودة بأداة التنبئ باتجاه عقارب الساعة (٢ د) لإنشاء فراغ بين قدح الامتصاص واللوحة. لفك قدح الامتصاص من اللوحة، تابع العمل بالطريقة ذاتها التي تقوم بها عند فك القدح من زجاج السيارة الأمامي (٩ و ١٠ و ١١).

تركيب أداة التنبئ بلوحة القيادة
إذا كان المنتج مزوداً بلوحة لاصقة، يمكنك تركيب أداة التنبئ بلوحة القيادة. تأكد أن السطح الذي تقوم بتركيب اللوحة اللاصقة به على لوحة القيادة مستوٍ وجاف وخالٍ من الأتربة والأوساخ. قم بنزع الغلاف الواقي من الجانب اللاصق للوحة (انظر الخطوة ٢ أ)، ثم اضغط على اللوحة في مواجهة لوحة القيادة حتى يتم تثبيتها في مكانها بإحكام. عند نزع الغلاف الواقي من اللوحة، لا تلمس الجانب اللاصق.

تركيب الحامل بأداة التثبيت

٩٠ درجة تقريبًا حتى يستقر في مكانه (٢ و).
تأكد من تثبيت أداة التثبيت بإحكام (٢ هـ).
لفك الحامل من أداة التثبيت، قم بإدარته في
اتجاه عكس عقارب الساعة.

لتركيب حامل الهاتف المحمول بأداة التثبيت،
أدخل المزلاج الموجود بأداة التثبيت في الفتحة
الموجودة في الجزء الخلفي من الحامل (٢ هـ).
أدر الحامل باتجاه عقارب الساعة بدرجة

وضع جهاز الهاتف المحمول في الحامل أو إخرجه

متوافقًا. لتكوين كبل جهاز الشحن بالجزء
الخلفي من الحامل، أدخل الكبل في دعم الكبل
(٨)، ثم قم بتوصيل قابس جهاز الشحن بمنفذ
توصيل جهاز الشحن الموجود بالجهاز.
لإخراج الجهاز، ادفع المزلاج (٦)، ثم اسحب
الجهاز من الحامل (٧).

لا تضع الهاتف المحمول في الحامل أو تخرجه
منه أثناء القيادة.
لوضع الجهاز في الحامل، ادفع المزلاج (انظر
الخطوة ٣)، ثم أزح الجهاز في الحامل (٤).
تأكد من تثبيت الجهاز في مكانه بإحكام (٥).
لشحن بطارية الجهاز، استخدم جهاز شحن

الاعتناء بجهازك

- حافظ على بقاء الجهاز بعيدًا عن مناطق مغبرة
أو متسخة. وذلك لاحتمال تعرض الأجزاء
المتحركة والمكونات الإلكترونية للتلف.

إن جهازك حصيلة تصميم متميز وبراعة في
التنفيذ، لذا يجب معاملته بعناية. الاقتراحات
المذكورة بالأدنى ستساعدك على الوفاء بكل
شروط الضمان.

- لا تُسقط الجهاز أو تدق عليه أو تهزه. المعاملة الخشنة قد تكسر ألواح الدوائر الداخلية والميكانيكية الرقيقة.
- لا تُستخدم كيماويات مركزة أو محاليل التنظيف أو المنظفات القوية لتنظيف الجهاز.
- استخدم فقط قطعة قماش ناعمة ونظيفة وجافة لتنظيف سطح الجهاز.
- لا تُطلى الجهاز. الطلاء قد يعوق الأجزاء المتحركة ويمنع التشغيل الاعتيادي.