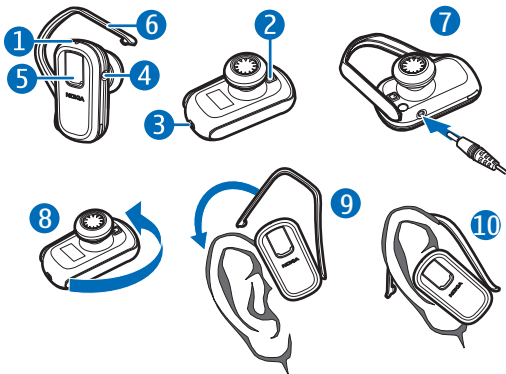


Nokia Bluetooth Headset BH-100



DECLARAÇÃO DE CONFORMIDADE

NOKIA CORPORATION declara que este produto HS-78W está conforme com os requisitos essenciais e outras disposições da Directiva 1999/5/CE. É possível obter uma cópia da Declaração de Conformidade no endereço http://www.nokia.com/phones/declaration_of_conformity/.

CE 0434



O símbolo do contentor de lixo barrado com uma cruz significa que, no interior da União Europeia, o produto deve ser objecto de recolha selectiva no final do

respectivo ciclo de vida. Não deposite estes produtos nos contentores municipais, como se se tratasse de resíduos urbanos indiferenciados. Para mais informações, consulte a Eco-Declaração do produto ou informações específicas do país em www.nokia.com.

© 2007 Nokia. Todos os direitos reservados.

É proibido reproduzir, transferir, distribuir ou armazenar a totalidade ou parte do

conteúdo deste documento, seja sob que forma for, sem a prévia autorização escrita da Nokia.

Nokia e Nokia Connecting People são marcas registadas da Nokia Corporation. Os nomes de outros produtos e empresas mencionados neste documento poderão ser marcas comerciais ou nomes comerciais dos respectivos proprietários.

Bluetooth is a registered trademark of Bluetooth SIG, Inc.

A Nokia segue uma política de desenvolvimento contínuo. A Nokia reserva-se o direito de fazer alterações e melhoramentos em qualquer um dos produtos descritos neste documento, sem pré-aviso.

A Nokia não será, em nenhuma circunstância, responsável por qualquer perda de dados ou de receitas nem por quaisquer danos especiais, acidentais, consequenciais ou indirectos, independentemente da forma como forem causados.

O conteúdo deste documento é fornecido "tal como está". Salvo na medida exigida pela lei aplicável, não são dadas garantias de nenhum tipo, expressas ou implícitas,

incluindo, nomeadamente, garantias implícitas de aceitabilidade comercial e adequação a um determinado objectivo, relacionadas com a exactidão, fiabilidade ou conteúdo deste documento. A Nokia reserva-se o direito de rever ou retirar este documento em qualquer altura e sem pré-aviso.

A disponibilidade de determinados produtos pode variar de zona para zona. Para obter informações, consulte o agente local da Nokia.

Alterações ou modificações não autorizadas a este dispositivo podem invalidar a autoridade do utilizador para operar o equipamento.

Controlos de exportação

Este dispositivo pode conter equipamento, tecnologia ou software sujeito à legislação e regulamentação de exportação dos Estados Unidos e de outros países. São proibidos quaisquer desvios à legislação.

Introdução

O Auricular Bluetooth Nokia BH-100 permite-lhe efectuar e receber chamadas enquanto se desloca. Pode utilizar o auricular com telemóveis compatíveis que suportem a tecnologia sem fios Bluetooth.

Antes de utilizar o auricular, leia atentamente este manual do utilizador. Consulte também o manual do utilizador do seu telemóvel, que

inclui informações importantes sobre segurança e manutenção. Mantenha o auricular fora do alcance das crianças.

Tecnologia sem fios Bluetooth

A tecnologia sem fios Bluetooth possibilita a ligação de dispositivos compatíveis sem a utilização de cabos. A ligação não requer visibilidade directa entre o telemóvel e o auricular, desde que a distância entre os dois

dispositivos não seja superior a 10 metros. As ligações podem estar sujeitas a interferências causadas por obstruções, como, por exemplo, paredes ou outros dispositivos electrónicos.

O auricular está em conformidade com a norma Bluetooth Specification 2.0 + EDR, que suporta o Headset Profile 1.1 e Hands-Free Profile 1.5.

Consulte os fabricantes dos outros dispositivos, para determinar a respectiva compatibilidade com este dispositivo.

Em determinados locais, podem existir restrições relativamente à utilização da tecnologia Bluetooth. Consulte as autoridades locais ou o operador de rede.

Preparação da utilização

O auricular inclui os seguintes componentes, apresentados na página de título: luz indicadora (1), tecla de alimentação (2), microfone (3), conector de carregador (4), tecla de atender/desligar (5) e gancho de orelha substituível (6).

Antes de utilizar o auricular, terá de carregar a bateria e emparelhar o auricular com um telemóvel compatível.

As peças do auricular são magnéticas. O auricular poderá atrair objectos metálicos. Não coloque cartões de crédito ou outros suportes magnéticos junto do auricular, uma vez que as informações guardadas nesses suportes podem ser eliminadas.

Carregadores

Verifique o número do modelo do carregador, antes de utilizá-lo com este dispositivo. O auricular deve ser utilizado com os carregadores AC-3, AC-4 e DC-4.



Aviso: Utilize apenas carregadores certificados pela Nokia para uso com este acessório específico. A utilização de quaisquer outros tipos poderá invalidar qualquer aprovação ou garantia e pode ser perigosa.

Para obter informações sobre os acessórios certificados disponíveis, contacte um Agente Autorizado ou Revendedor. Para desligar o cabo de alimentação de qualquer acessório, segure e puxe a respectiva ficha, não o cabo.

Carregar a bateria

O auricular tem uma bateria interna recarregável e inamovível. Não tente remover a bateria do dispositivo, pois pode danificar o mesmo.

1. Com a parte posterior do auricular virada para si, desprenda o gancho de orelha do lado esquerdo do auricular.

2. Ligue o carregador a uma tomada de corrente.
3. Ligue o cabo do carregador ao conector de carregador (7). Durante o carregamento, a luz indicadora vermelha permanece acesa. Pode demorar algum tempo até o carregamento se iniciar. Se o processo de carga não se iniciar, desligue o carregador do auricular, volte a ligá-lo e tente de novo. O carregamento completo da bateria pode demorar até 1 hora e 30 minutos.
4. Quando a bateria estiver completamente carregada, a luz indicadora muda para verde. Desligue o carregador do auricular e da tomada de corrente.

A bateria completamente carregada tem uma autonomia para um máximo de 6 horas e 30 minutos de conversação ou 150 horas em repouso. No entanto, a autonomia em conversação e em

repouso poderá variar quando utilizado com diversos telemóveis ou outros dispositivos Bluetooth compatíveis, definições de utilização, estilos de utilização e ambientes.

Quando a bateria fica descarregada, o auricular emite um sinal sonoro e a luz indicadora vermelha começa a piscar.

Ligar ou desligar o auricular

Para ligar, prima, sem soltar, a tecla de alimentação até o auricular emitir um sinal sonoro e até ser apresentada a luz indicadora verde.

Para desligar, prima, sem soltar, a tecla de alimentação até o auricular emitir um sinal sonoro e até ser apresentada brevemente a luz indicadora vermelha.

Emparelhar o auricular

1. Certifique-se de que o telemóvel está ligado e de que o auricular está desligado.

2. Prima, sem soltar, a tecla de alimentação até a luz indicadora verde começar a piscar rapidamente.
3. Active a função Bluetooth do telemóvel e defina-o para procurar dispositivos Bluetooth.
4. Seleccione o auricular na lista de dispositivos encontrados.
5. Introduza o código 0000 para emparelhar e ligar o auricular ao telemóvel. Em determinados telemóveis, poderá ser necessário efectuar a ligação em separado após o emparelhamento. Só necessita de emparelhar o auricular com o telemóvel uma vez.

Se o emparelhamento for bem sucedido, o auricular emite um sinal sonoro e aparece no menu do telemóvel que permite ver os dispositivos Bluetooth actualmente emparelhados. O auricular está pronto para ser utilizado.

Utilização básica

Colocar o auricular na orelha

O auricular tem um gancho de orelha que é colocado à sua volta. Para utilizar o auricular sem colocar o gancho sobre a orelha, coloque o auscultador no ouvido.

Para usar o auricular com o gancho na orelha direita, destaque o gancho do lado direito do auricular (8), com a parte posterior deste último voltada para si; para usar o auricular na orelha esquerda, destaque o gancho do lado esquerdo. Passe a argola por trás da orelha (9) e aponte o auricular na direcção da sua boca (10).

Substituir o gancho

O auricular pode ser fornecido com ganchos de orelha de cores diferentes. Para substituir o gancho de orelha, destaque-o de ambos os lados do

auricular e fixe o novo gancho de orelha inserindo as patilhas existentes nas respectivas extremidades nas ranhuras correspondentes do auricular.

Gestão de chamadas

Para efectuar uma chamada, utilize o telemóvel normalmente, quando o auricular estiver ligado ao telemóvel.

Se o telemóvel suportar a remarcação do último número com o auricular, prima a tecla de atender/terminar duas vezes, quando não existir nenhuma chamada em curso.

Se o telefone suportar a marcação por voz com o auricular, prima, sem soltar, a tecla de atender/terminar quando não existir nenhuma chamada em curso e proceda conforme descrito no manual do utilizador do telefone.

Para atender ou terminar uma chamada, prima a tecla de atender/terminar. Para rejeitar uma chamada recebida, prima duas vezes a tecla de atender/terminar.

Para ajustar o volume do auricular durante uma chamada, utilize as teclas de volume do telemóvel.

Para alternar a chamada entre o auricular e um telemóvel compatível, prima, sem soltar, a tecla de atender/terminar.

Limpar as definições ou reinicializar o auricular

Para limpar as definições de emparelhamento do auricular, desligue-o e prima, sem soltar, a tecla de alimentação e a tecla de atender/terminar, até as luzes indicadoras vermelha e verde começarem a piscar alternadamente.

Para reinicializar o auricular no caso de este deixar de funcionar embora esteja carregado, ligue-o a um carregador e prima a tecla de alimentação e a tecla de atender/terminar ao mesmo tempo.

Informações sobre a bateria

O dispositivo é alimentado por uma bateria recarregável. A bateria pode ser carregada e descarregada centenas de vezes, embora acabe por ficar inutilizada. Recarregue a bateria apenas com

carregadores aprovados Nokia, indicados para este dispositivo.

Desligue o carregador da tomada de corrente e do dispositivo, quando não estiver a ser utilizado. Não deixe uma

bateria completamente carregada ligada a um carregador, porque o sobreaquecimento pode encurtar a respectiva vida útil. Se uma bateria completamente carregada não for utilizada, vai perdendo a carga ao longo do tempo.

Nunca utilize um carregador danificado.

Se deixar o dispositivo em locais extremamente quentes ou frios, tais como no interior de um automóvel fechado, em condições climáticas extremas, a capacidade e duração da bateria poderão ser reduzidas. Tente sempre utilizar a bateria em ambiente com temperaturas entre 15°C e 25°C

(59°F e 77°F). Um dispositivo utilizado com uma bateria muito quente ou fria pode não funcionar temporariamente, mesmo que a bateria esteja completamente carregada. O rendimento da bateria fica particularmente limitado quando é sujeita a temperaturas muito abaixo do nível de congelação.

Não destrua as baterias queimando-as, porque podem explodir. As baterias também podem explodir se forem danificadas. Desfaça-se das baterias em conformidade com o estabelecido na regulamentação local. Recicle-as, sempre que possível. Não as trate como lixo doméstico.

Cuidados e manutenção

O seu dispositivo é um produto de qualidade superior e deverá ser tratado com cuidado. As sugestões que se seguem ajudá-lo-ão a preservar a cobertura da garantia.

- Mantenha todos os acessórios fora do alcance das crianças.
- Mantenha o dispositivo seco. A chuva, a humidade e todos os tipos de humedificantes podem conter minerais, que causarão a corrosão dos

circuitos electrónicos. Caso molhe o dispositivo, deixe-o secar completamente.

- Não utilize ou guarde o dispositivo em locais com pó e sujidade. Os componentes móveis e electrónicos podem ser danificados.
- Não guarde o dispositivo em locais quentes. As temperaturas elevadas podem reduzir a duração dos dispositivos electrónicos, danificar as baterias e deformar ou derreter certos plásticos.
- Não guarde o dispositivo em locais frios. Quando o dispositivo retoma a temperatura normal, pode formar-se humidade no respectivo interior, podendo danificar as placas dos circuitos electrónicos.
- Não tente abrir o dispositivo.
- Não deixe cair, não bata nem abane o dispositivo. Um manuseamento descuidado pode partir as placas do

circuito interno e os mecanismos mais delicados.

- Não utilize produtos químicos, diluentes ou detergentes abrasivos para limpar o dispositivo.
- Não pinte o dispositivo. A pintura pode obstruir os componentes móveis e impedir um funcionamento correcto.

Todas as sugestões acima referidas aplicam-se igualmente ao dispositivo, à bateria, ao carregador ou a qualquer acessório. Se qualquer dispositivo não estiver a funcionar correctamente, leve-o ao serviço de assistência autorizado mais próximo.