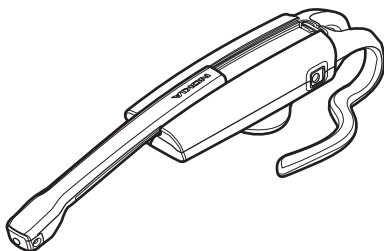


# Auricolare Bluetooth Nokia BH-900 Manuale d'uso

---



## DICHIARAZIONE DI CONFORMITÀ

Noi, NOKIA CORPORATION dichiariamo sotto la nostra esclusiva responsabilità che il prodotto HS-25W è conforme alle disposizioni della seguente Direttiva del Consiglio: 1999/5/CE. È possibile consultare una copia della Dichiarazione di conformità al seguente indirizzo Internet: [http://www.nokia.com/phones/declaration\\_of\\_conformity/](http://www.nokia.com/phones/declaration_of_conformity/).

# CE 0681



La presenza di un contenitore per rifiuti mobile barrato segnala che all'interno dell'Unione Europea il prodotto è soggetto a raccolta speciale alla fine del ciclo di vita. Non smaltire questi prodotti nei rifiuti urbani indifferenziati.

© 2006–2007 Nokia. Tutti i diritti sono riservati.

Il contenuto del presente documento, o parte di esso, non potrà essere riprodotto, trasferito, distribuito o memorizzato in qualsiasi forma senza il permesso scritto di Nokia.

Nokia e Nokia Connecting People sono marchi registrati di Nokia Corporation. Altri nomi di prodotti e società citati nel presente documento possono essere marchi o marchi registrati dei rispettivi proprietari.

Bluetooth is a registered trademark of Bluetooth SIG, Inc.

Nokia adotta una politica di continuo sviluppo. Nokia si riserva il diritto di effettuare modifiche e miglioramenti a qualsiasi prodotto descritto nel presente documento senza previo preavviso.

In nessuna circostanza Nokia sarà ritenuta responsabile di eventuali perdite di dati o di guadagni o di qualsiasi danno speciale, incidentale, consequenziale o indiretto in qualunque modo causato.

Il contenuto di questo documento viene fornito "così com'è". Fatta eccezione per quanto previsto dalla legge in vigore, non è avanzata alcuna garanzia, implicita o esplicita, tra cui, ma non limitatamente a, garanzie implicite di commerciabilità e idoneità per un fine particolare, in relazione all'accuratezza, all'affidabilità o al contenuto del presente documento. Nokia si riserva il diritto di modificare questo documento o di ritirarlo in qualsiasi momento.

La disponibilità di prodotti particolari può variare a seconda delle regioni. Per informazioni, contattare il rivenditore Nokia più vicino.

Le modifiche non autorizzate a questo dispositivo potrebbero privare l'utente del diritto di utilizzare l'attrezzatura.

### Controlli sull'esportazione

Questo dispositivo potrebbe includere materiali, tecnologie o software soggetti alle norme sul controllo delle esportazioni degli U.S.A. e di altri paesi. È vietata qualsiasi deroga a tali normative.

# Sommario

---

<b>1. Introduzione .....</b>	<b>4</b>	<b>3. Uso di base.....</b>	<b>9</b>
Tecnologia senza fili Bluetooth .....	4	Come indossare l'auricolare .....	9
<b>2. Operazioni preliminari .....</b>	<b>5</b>	Microfono telescopico .....	9
Tasti e componenti.....	5	Gestione delle chiamate.....	9
Caricabatterie.....	5	Regolazione del volume	
Caricamento della batteria.....	6	dell'auricolare.....	10
Accensione e spegnimento		Attivazione o disattivazione	
dell'auricolare.....	6	del microfono .....	10
Associazione dell'auricolare a un		Chiamate Push to talk (PTT) .....	10
telefono cellulare compatibile.....	7	Passaggio di una chiamata	
Disconnessione dell'auricolare		dal telefono cellulare compatibile	
dal telefono cellulare		all'auricolare e viceversa .....	11
compatibile .....	7	Uso dell'auricolare con più	
Riconnessione dell'auricolare		telefoni cellulari compatibili .....	11
associato al telefono cellulare		Annullamento delle	
compatibile .....	8	impostazioni .....	12
Risoluzione dei problemi.....	8	<b>4. Informazioni sulla</b>	
		<b>batteria.....</b>	<b>13</b>
		<b>Precauzioni e</b>	
		<b>manutenzione .....</b>	<b>14</b>

# 1. Introduzione

---

L'auricolare Bluetooth Nokia BH-900 consente di effettuare e ricevere chiamate in piena libertà, durante gli spostamenti o quando si è in ufficio. L'auricolare è dotato di un microfono telescopico che consente di rispondere alle chiamate e di terminarle, nonché di parlare a bassa voce o in ambienti rumorosi.

È possibile connettere l'auricolare a un telefono cellulare compatibile che supporti la tecnologia senza fili Bluetooth.

Prima di utilizzare l'auricolare, leggere attentamente il manuale d'uso. Leggere inoltre il manuale d'uso del telefono cellulare compatibile che fornisce importanti informazioni su sicurezza e manutenzione. Tenere l'auricolare fuori dalla portata dei bambini.

## ■ Tecnologia senza fili Bluetooth

La tecnologia senza fili Bluetooth consente di connettere dispositivi compatibili senza usare cavi. Con la connessione tramite tecnologia senza fili Bluetooth non è necessario che il telefono cellulare compatibile e l'auricolare si trovino uno di fronte all'altro. È sufficiente che i due dispositivi si trovino a una distanza massima di 10 metri l'uno dall'altro. La connessione può essere soggetta a interferenze dovute a ostacoli quali pareti o altri dispositivi elettronici.

L'auricolare senza fili è conforme alla Specifica Bluetooth 2.0 che supporta i seguenti profili: Headset Profile 1.1 e Handsfree Profile 1.5. Rivolgersi ai produttori degli altri dispositivi per accertarne la compatibilità con questo dispositivo.

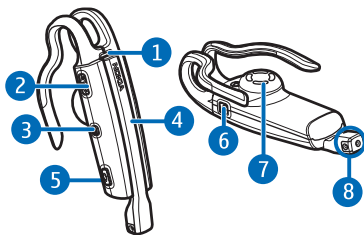
Potrebbero esserci delle limitazioni relative all'uso della tecnologia Bluetooth in alcuni paesi. Rivolgersi alle autorità locali o al proprio operatore.

## 2. Operazioni preliminari

### ■ Tasti e componenti

L'auricolare è composto dai seguenti elementi:

- Indicatore luminoso (1)
- Tasto di regolazione del volume (2)
- Tasto di accensione e spegnimento (3)
- Supporto telescopico (4)
- Tasto di risposta/chiusura (5)
- Connettore per caricabatterie (6)
- Altoparlante (7)
- Microfono (8)



Prima di utilizzare l'auricolare, è necessario caricare la batteria ed associare l'auricolare ad un telefono cellulare compatibile.



**Nota:** Alcune parti dell'auricolare sono magnetiche. Gli oggetti metallici potrebbero essere attratti dall'auricolare. Non lasciare carte di credito o altri supporti magnetici vicino all'auricolare in quanto le informazioni memorizzate potrebbero essere cancellate.

### ■ Caricabatterie

Controllare il numero del modello del caricabatterie prima di utilizzarlo con questo dispositivo. L'auricolare è stato progettato per essere utilizzato con i seguenti caricabatterie: AC-3, AC-4 e DC-4.



**Avvertenza:** Usare esclusivamente caricabatterie approvati da Nokia per questo prodotto specifico. L'uso di altri tipi di batterie potrebbe far decadere qualsiasi garanzia e potrebbe risultare pericoloso.

Per la disponibilità degli accessori approvati, rivolgersi al proprio rivenditore. Quando si scollega il cavo di alimentazione di un qualsiasi accessorio, afferrare e tirare la spina e non il cavo.

## ■ Caricamento della batteria

Questo dispositivo è dotato di una batteria ricaricabile interna, non rimovibile. Non tentare di rimuovere la batteria in quanto il dispositivo potrebbe danneggiarsi.

1. Collegare il caricabatterie a una presa a muro.
2. Collegare il cavo del caricabatterie all'auricolare come illustrato nella figura.



Durante la carica si accende l'indicatore luminoso rosso. Se la carica non inizia, scollegare il caricabatterie, collegarlo nuovamente e riprovare. La carica completa della batteria può richiedere fino a 2 ore.

3. Quando la batteria è completamente carica, viene attivato l'indicatore luminoso verde. Scollegare il caricabatterie dalla presa e dall'auricolare.

Quando è completamente carica, la batteria consente di utilizzare l'auricolare per un massimo di 8 ore in conversazione o 180 ore in standby. Tuttavia, i tempi di conversazione e standby potrebbero variare a seconda del tipo di telefono cellulare o di altro dispositivo Bluetooth compatibile usato, delle impostazioni scelte, del modo e dell'ambiente di utilizzo.

Quando la batteria sta per scaricarsi, l'auricolare emette un segnale acustico e l'indicatore luminoso rosso inizia a lampeggiare.

## ■ Accensione e spegnimento dell'auricolare

Per accendere l'auricolare, tenere premuto il tasto di accensione e spegnimento. L'auricolare emette un segnale acustico e l'indicatore luminoso verde inizia a lampeggiare. L'indicatore luminoso diventa blu quando l'auricolare è connesso al telefono cellulare compatibile ed è pronto per l'uso.

Per spegnere l'auricolare, tenere premuto il tasto di accensione e spegnimento. L'auricolare emette un segnale acustico e l'indicatore luminoso rosso si accende per breve tempo.

## ■ Associazione dell'auricolare a un telefono cellulare compatibile

1. Accendere il telefono cellulare compatibile e l'auricolare.
2. Attivare la funzione Bluetooth sul telefono cellulare compatibile ed impostare la ricerca dei dispositivi Bluetooth. Per le istruzioni, vedere il manuale d'uso del telefono cellulare compatibile.
3. Selezionare l'auricolare (Nokia BH-900) dall'elenco dei dispositivi rilevati.
4. Immettere il codice di protezione 0000 per associare e connettere l'auricolare al telefono cellulare compatibile. Per alcuni telefoni cellulari compatibili, potrebbe essere necessario eseguire la connessione separatamente dopo l'associazione. Vedere il manuale d'uso del telefono cellulare compatibile per i dettagli. È necessario associare il telefono cellulare compatibile all'auricolare una sola volta.

Se l'associazione ha avuto esito positivo, l'auricolare emette un segnale acustico e viene visualizzato nel menu del telefono cellulare compatibile che elenca i dispositivi Bluetooth attualmente associati.

## Disconnessione dell'auricolare dal telefono cellulare compatibile

Per disconnettere l'auricolare dal telefono cellulare compatibile (ad esempio, per connettere il telefono cellulare ad un altro dispositivo Bluetooth), effettuare una delle seguenti operazioni:

- Spegnerne l'auricolare.
- Disconnettere l'auricolare mediante il menu Bluetooth del telefono cellulare compatibile.
- Spostare l'auricolare a più di 10 metri di distanza dal telefono cellulare compatibile.

Per disconnettere l'auricolare non è necessario eliminare la relativa associazione.

## Riconnessione dell'auricolare associato al telefono cellulare compatibile

Per connettere l'auricolare al telefono cellulare compatibile, accendere l'auricolare, effettuare la connessione mediante il menu Bluetooth del telefono cellulare compatibile oppure tenere premuto il tasto di risposta/chiusura.

È possibile impostare il telefono cellulare compatibile in modo che si connetta automaticamente all'auricolare quando quest'ultimo viene acceso. Sui telefoni cellulari Nokia, lo si può fare modificando le impostazioni dei dispositivi associati nel menu Bluetooth.

### ■ **Risoluzione dei problemi**

Se non si riesce a connettere l'auricolare al telefono cellulare compatibile, procedere nel seguente modo:

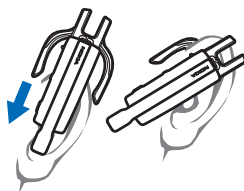
- Verificare che l'auricolare sia carico, acceso e associato al telefono cellulare compatibile.
- Accertarsi che la funzionalità Bluetooth del telefono cellulare compatibile sia attivata.
- Verificare che l'auricolare si trovi a una distanza massima di 10 metri dal telefono cellulare compatibile e che tra il telefono cellulare compatibile e l'auricolare non siano presenti ostacoli, quali pareti o altri dispositivi elettronici.
- Se l'auricolare non funziona, nonostante sia stato caricato, è possibile ripristinarlo collegandolo a un caricabatterie e premendo brevemente il tasto di accensione e spegnimento e contemporaneamente la parte centrale del tasto di regolazione del volume. Questa operazione non annulla le impostazioni dell'utente (ad esempio, le impostazioni di associazione).



### 3. Uso di base

#### ■ Come indossare l'auricolare

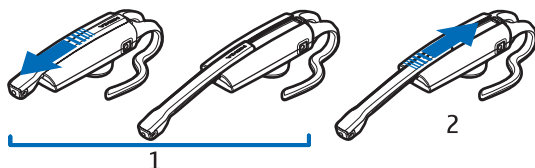
Indossare l'auricolare sull'orecchio, regolarlo in modo da poterlo indossare comodamente e orientarlo verso la bocca come mostrato nella figura.



#### ■ Microfono telescopico

Il supporto telescopico consente di avvicinare ulteriormente il microfono alla bocca, in modo da migliorare la qualità dell'audio anche quando si deve parlare a bassa voce o in ambienti rumorosi. È possibile usare il supporto per rispondere, terminare o rifiutare una chiamata.

Per usare il supporto telescopico, estrarlo delicatamente verso la bocca (1) o spingerlo verso l'alto per riportarlo nella sua posizione originale (2).



#### ■ Gestione delle chiamate

Per effettuare una chiamata, utilizzare normalmente il telefono cellulare compatibile quando l'auricolare è connesso.

Se il telefono cellulare compatibile supporta la ripetizione dell'ultima chiamata, premere brevemente due volte il tasto di risposta/chiusura mentre non è in corso alcuna chiamata.

Se il telefono cellulare compatibile supporta la funzione di chiamata a riconoscimento vocale e non vi è alcuna chiamata in corso, tenere premuto il tasto di risposta/chiusura dell'auricolare ed effettuare la

chiamata a riconoscimento vocale come descritto nel manuale d'uso del telefono cellulare compatibile.

Per rispondere a una chiamata, estrarre il supporto telescopico verso la bocca, premere il tasto di risposta/chiusura oppure utilizzare i tasti del telefono cellulare compatibile. Se sul telefono cellulare è stata attivata la funzione di risposta automatica, la chiamata viene automaticamente accettata dopo uno squillo.

Per rifiutare una chiamata in arrivo, estrarre il supporto telescopico e reinserirlo immediatamente nella posizione iniziale oppure premere brevemente per due volte il tasto di risposta/chiusura.

Per terminare una chiamata, spingere il supporto telescopico nella sua posizione iniziale, premere il tasto di risposta/chiusura oppure utilizzare i tasti del telefono cellulare compatibile.

### ■ Regolazione del volume dell'auricolare

Premere la metà superiore o inferiore del tasto del volume per alzare o abbassare il volume. Per regolare rapidamente il volume, tenere premuto il tasto nella direzione desiderata.

### ■ Attivazione o disattivazione del microfono

Per disattivare o riattivare il microfono durante una chiamata, premere la parte centrale del tasto del volume. Viene emesso un segnale acustico prolungato. Quando l'audio del microfono viene disattivato, l'indicatore luminoso blu lampeggia senza interruzioni. La funzione di disattivazione dell'audio non può essere utilizzata durante una chiamata PTT.

### ■ Chiamate Push to talk (PTT)

È possibile usare l'auricolare per effettuare e ricevere chiamate push to talk (PTT). Per fare ciò, è necessario che il telefono cellulare compatibile supporti questo servizio di rete e che tale funzione sia impostata sul telefono. Per ulteriori informazioni sulla funzione PTT, rivolgersi all'operatore di rete o al fornitore di servizi e consultare il manuale d'uso del telefono cellulare compatibile.

Per effettuare una chiamata PTT al canale PTT predefinito impostato sul telefono cellulare compatibile, tenere premuta la parte centrale del tasto di regolazione del volume (quando non vi sono chiamate in corso) mentre si parla.

Se si riceve una chiamata PTT mentre non vi è alcuna chiamata in corso, l'auricolare emette un segnale acustico ed è possibile ascoltare la voce dell'interlocutore dal canale. Per rispondere e parlare sul canale ascoltato entro l'intervallo di tempo definito dall'operatore di rete o fornitore di servizi, tenere premuta la parte centrale del tasto di regolazione del volume mentre si parla. Per rispondere e parlare sul canale predefinito dopo l'intervallo di tempo definito dall'operatore di rete o fornitore di servizi, tenere premuta la parte centrale del tasto di regolazione del volume mentre si parla.

## ■ Passaggio di una chiamata dal telefono cellulare compatibile all'auricolare e viceversa

Per passare una chiamata telefonica o PTT dall'auricolare ad un telefono cellulare compatibile Nokia e viceversa, tenere premuto il tasto di risposta/chiusura oppure utilizzare la rispettiva funzione del telefono cellulare compatibile.

## ■ Uso dell'auricolare con più telefoni cellulari compatibili

L'auricolare può essere associato a un massimo di otto telefoni cellulari compatibili, ma può essere connesso a un solo telefono cellulare alla volta.

Il primo telefono cellulare compatibile associato all'auricolare costituisce il telefono cellulare predefinito. Se l'auricolare viene acceso a meno di 10 metri di distanza da più telefoni cellulari compatibili ad esso associati, l'auricolare tenta di connettersi al telefono cellulare predefinito.

Se non riesce a connettersi al telefono cellulare compatibile predefinito, l'auricolare tenterà di connettersi all'ultimo telefono cellulare usato. Se l'auricolare non riesce a connettersi neanche a questo telefono

cellulare, è possibile connetterlo a uno degli altri sei telefoni cellulari compatibili associati. Per stabilire la connessione, vedere il manuale d'uso del proprio telefono cellulare compatibile.

## ■ Annullamento delle impostazioni

Se si desidera annullare tutte le impostazioni dell'auricolare (ad esempio, l'elenco dei dispositivi associati), tenere premuti per 10 secondi i tasti di accensione/spegnimento e del volume (metà superiore). Al termine della riconfigurazione, l'auricolare emette due segnali acustici e gli indicatori luminosi rosso, verde e blu lampeggiano alternativamente per alcuni secondi.

## 4. Informazioni sulla batteria

---

Il dispositivo è alimentato da una batteria ricaricabile. Si noti che le batterie nuove raggiungono il massimo delle prestazioni solo dopo essere state completamente caricate e scaricate per due o tre volte. La batteria può essere caricata e scaricata centinaia di volte, ma con l'uso si esaurisce. Ricaricare la batteria solo con caricabatterie approvati da Nokia per questo dispositivo.

Scollegare il caricabatterie dalla presa elettrica e il dispositivo quando non viene usato. Non lasciare una batteria completamente carica collegata al caricabatterie, in quanto una carica eccessiva può limitarne la durata. Se non utilizzata, una batteria anche completamente carica si scarica con il passare del tempo.

Non utilizzare mai caricabatterie che risultino danneggiati.

Lasciare il dispositivo in ambienti troppo caldi o troppo freddi, come ad esempio in un'auto completamente chiusa in piena estate o pieno inverno, può ridurre la capacità e la durata della batteria stessa. Cercare di mantenere sempre la batteria ad una temperatura oscillante tra 15°C e 25°C (59°F e 77°F). Un dispositivo con una batteria calda o fredda può temporaneamente non funzionare, anche se la batteria è completamente carica. Il rendimento delle batterie è notevolmente ridotto a temperature inferiori al punto di congelamento.

Non gettare le batterie nel fuoco in quanto potrebbero esplodere. Le batterie potrebbero esplodere se danneggiate. Smaltire le batterie rispettando le normative locali. Riciclarle, quando possibile. Non gettare le batterie nei rifiuti domestici.

## Precauzioni e manutenzione

---

Questo dispositivo, particolarmente curato nel design, è un prodotto molto sofisticato e deve essere trattato con cura. I suggerimenti di seguito riportati aiuteranno l'utente a tutelare i propri diritti durante il periodo di garanzia.

- Tenere tutti gli accessori fuori dalla portata dei bambini.
- Evitare che il dispositivo si bagni. La pioggia, l'umidità e tutti i tipi di liquidi o la condensa contengono sostanze minerali corrosive che possono danneggiare i circuiti elettronici. Se il dispositivo si bagna, asciugarlo completamente.
- Non usare o lasciare il dispositivo in ambienti particolarmente polverosi o sporchi, in quanto potrebbero venirne irrimediabilmente compromessi i meccanismi.
- Non lasciare il dispositivo in ambienti particolarmente caldi. Temperature troppo elevate possono ridurre la durata dei circuiti elettronici, danneggiare le batterie e deformare o fondere le parti in plastica.
- Non lasciare il dispositivo in ambienti particolarmente freddi. Quando, infatti, esso raggiunge la sua temperatura normale, al suo interno può formarsi della condensa che può danneggiare le schede dei circuiti elettronici.
- Non fare cadere, battere o scuotere il dispositivo poiché i circuiti interni e i meccanismi del dispositivo potrebbero subire danni.
- Non usare prodotti chimici corrosivi, solventi o detergenti aggressivi per pulire il dispositivo.
- Non dipingere il dispositivo. La vernice può inceppare i meccanismi impedendone l'uso corretto.

Tutti i suggerimenti sopra riportati sono validi per il dispositivo, la batteria, il caricabatterie o qualunque altro accessorio. In caso di malfunzionamento del dispositivo, rivolgersi al più vicino centro di assistenza tecnica autorizzato.